



Chalet: Slatina (handcrafted)

Korte specificaties

- Lengte : 6,3m
- Breedte : 7,3m
- Bouwoppervlak : $\pm 46\text{m}^2$
- Woonoppervlak : $\pm 39\text{m}^2$ parterre + 21m^2 etage = 60m^2
- Nokhoogte : $\pm 5,6\text{m}$
- Goothoogte : $\pm 2,4\text{m}$

Verdere specificaties

- Productie project van houtsoorten (molid = douglasspar van de Balkan). Deze bomen groeien boven de 1600mtr grens en kunnen tot wel 60mtr hoog worden.
- Hout gedroogd tot $\pm 18\%$. De stammen worden lucht-gedroogd tot genoemd percentage. Dit proces kan een aantal weken in beslag nemen.
- Hout is gecertificeerd volgens EU-nomen (FSC-hout) FSC wil met het toekennen van het FSC-logo zorgen voor een duidelijke herkenning van hout uit duurzaam beheerde bossen. Om zeker te weten dat het hout uit verantwoord beheerde bossen komt, wordt naast het bosbeheer ook het transport, de verwerking en de handel gecontroleerd. Dit om te voorkomen dat het hout wordt vermengd met ander hout. Alleen wanneer het hele traject aan de FSC-normen voldoet, mag het FSC-logo op het hout en/of het eindproduct komen.
- Het FSC certificeringsnummer is: COD FSC: SA-FM/CoC-1470 (www.certificareforestiera.ro).

Behandeling hout

- Hout behandeld met Resistol 6213 (goedgekeurd volgens EU-norm) i.v.m. brandvertraging, schimmels, boktor en uv-wering. (www.archtimberprotection.com)

Muren

- Buitenmuren zijn opgebouwd met ronde logs $\varnothing 24\text{cm}$ - $\varnothing 28\text{cm}$ en isolatie tussen de stammen
- Binnenmuren zijn opgebouwd als skeletframe en geïsoleerd en afgewerkt met (watervaste) gipsplaten van 12.5mm



Dakconstructie

Het dak is opgebouwd uit:

- Logs $\varnothing 18$ als liggers
- Lambrisering binnenzijde met schroten 22mmx115mm
- Dakbalken 5cmx15cm; daksporen op. h.o.h. gem. 60cm.
- Isolatie met minerale wol 15cm (0.033W/m.K) (isolatie komt tussen de daksporen)
- Dakbeschot buitenzijde met OSB-platen 12mm
- Folies (dampremmend aan de binnenzijde en dampdoorlatend aan de buitenzijde)
- Dakconstructie aan de zijkanten en onderkant netjes afgewerkt

Vloer parterre (optioneel)

De vloer is opgebouwd uit:

- Vloerbalken 5cm x 10cm h.o.h. gem. 60cm.
- Isolatie met minerale wol 10cm tussen de vloerbalken (0.033W/m.K)
- Toplaag vloer met vloerdelen 30mmx115mm
- Afgewerkt met plinten

Vloer verdieping

De vloer is opgebouwd uit:

- Ronde logs $\varnothing 24$ cm (Fir)
- Vloerdragers 5cm x 10cm h.o.h. gem. 60cm.
- Lambrisering onderzijde verdiepingsvloer schroten 22mmx115mm
- Toplaag vloer met vloerdelen 30mmx115mm
- Afgewerkt met plinten
- Voorzien van hekwerk in open structuur



Ramen

- Ramen zijn voorzien van dubbel glas HR+ (5-15-4)
- Ramen op de parterre worden uitgevoerd in draai/kiepramen. Boven zijn het vaste ramen
- Kozijnen zijn gestratificeerd* opgebouwd. *(In meerdere lagen opgebouwd, hierdoor is er minimale spanning in het hout)*
- Voorzien van degelijk hang- en sluitwerk
- Ramen zijn afgewerkt met raamlijsten

Deuren

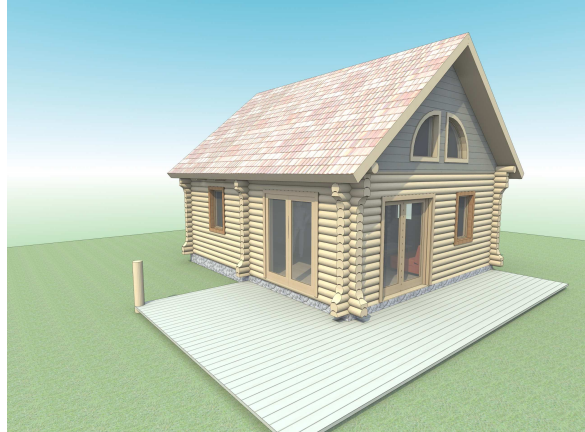
- Buitendeuren voorzien van dubbel glas HR+ glas (5-15-4)
- Deuren zijn gestratificeerd* opgebouwd
- Binnen- en buitendeuren met degelijk hang- en sluitwerk
- Afmetingen volgens Nederlandse normen / bouwbesluit.

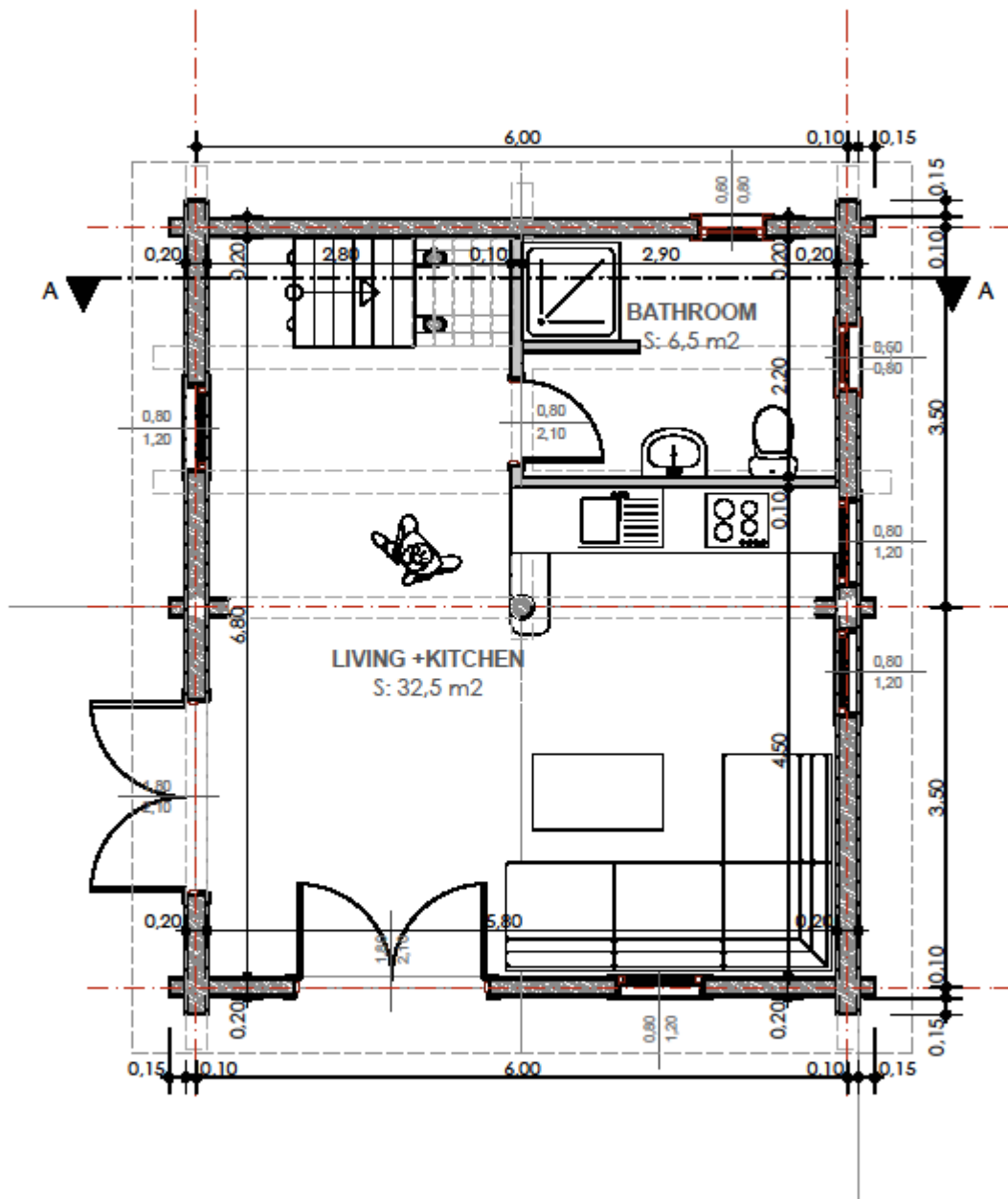
Overig

- Voorzien van trap met halfronde logs
- Afgewerkt met plinten.

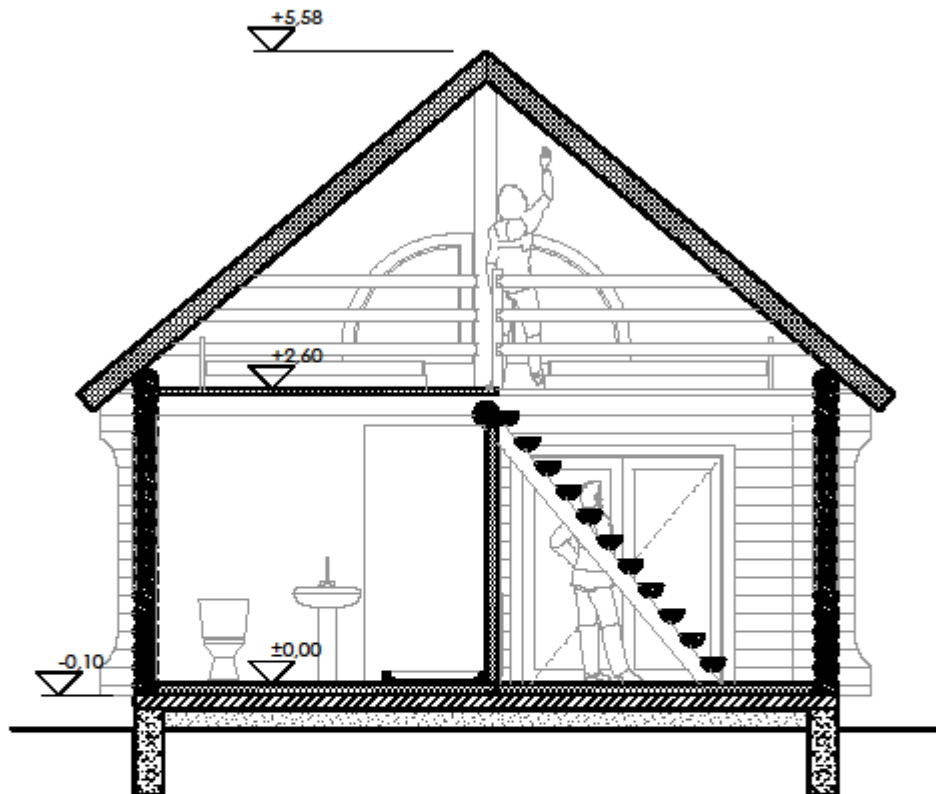
Mogelijkheden

Al onze chalets zijn leverbaar in zowel houtstapelbouw, houtskeletbouw of een combinatie hiervan. Bovenstaande informatie is als voorbeeld en betreft een chalet met ronde logs (houtstapelbouw). Graag komen wij met u in gesprek om de wensen en de mogelijkheden te bespreken die u voor ogen heeft. Wij bieden u tal van mogelijkheden.





GROUND FLOOR



SECTION A-A